

# DecoDer

decor line by DERUFA

## Фактурные покрытия Marmur

Технология нанесения методом «Бамбук»



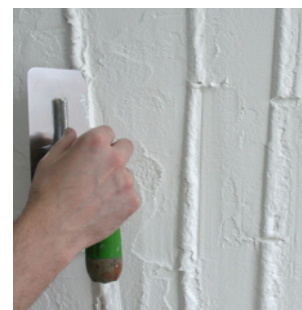
Подготовьте основание, обработав его «Mestica 1» и нанесите подложку «Rugoso Muro».



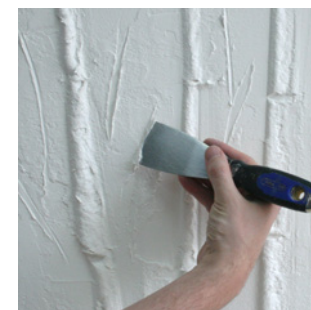
Наберите материал на кельму.



Значительным слоем нанесите «Marmur» на поверхность.



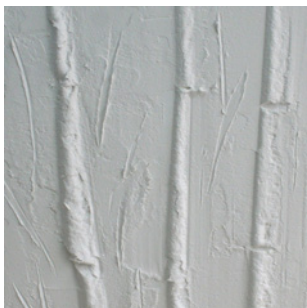
Металлической кельмой сформируйте рельеф веток бамбука, сгоняя слой на рисунок.



Шпателем добавьте в рисунок элементы, углубления.

# DecoDer

**decor line** by DERUFA



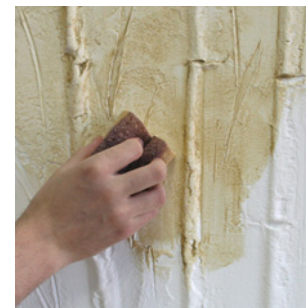
Готовый рисунок должен высохнуть.



После высыхания, зашкурьте все острые края и сделайте рельеф гладким.



На губку возьмите отколерованный материал «Pastello Mediterraneo».



«Запастельте» рельеф, аккуратно прокрашивая все углубления.



Поверхность готова.