

# DecoDer

**decor line** by DERUFA

## Фактурные покрытия Stucco maroccano

Технология нанесения методом «Классика»



Прогрунтовать основание материалом «Base», если материал наносится на сильно впитывающую, то дополнительно воспользоваться грунтовочным составом Mestica 2 для выравнивания впитывающей способности основания.



Металлической кельмой нанести первый слой MAROCCANO, создавая основу.



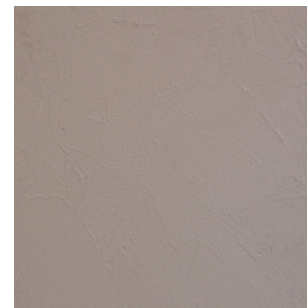
Дать слою высохнуть.



Набрать на кельму отколерованную MAROCCANO.



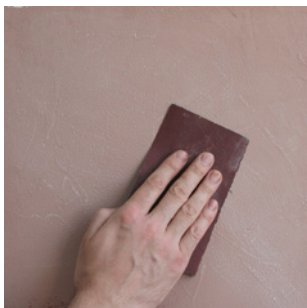
Металлической кельмой нанести следующий слой отколерованной MAROCCANO, полностью заполняя поверхность, создавая незначительный рельеф.



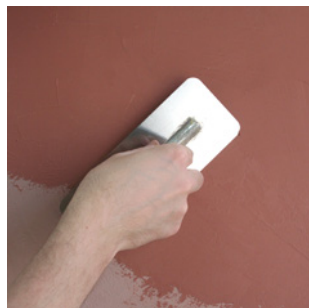
Дать слою полностью высохнуть.

# DecoDer

**decor line** by DERUFA



Зашкурить полученную поверхность, убирая острые края и островки.



Кельмой нанести следующий слой MAROCCANO.



Набирать материал следует на середину кельмы.



Наносить «островками», формируя на поверхности углубления. Прикладывая кельму параллельно к стене создавать эффект глубины.



Дать слою высохнуть.



# DecoDer

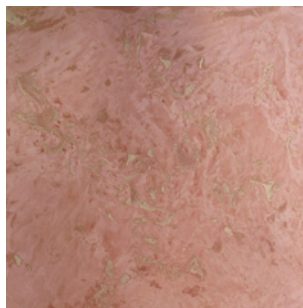
**decor line** by DERUFA



Всю поверхность покрыть прозрачным воском.



После высыхания первого слоя воска, углубления заполняют воском с металлизированными частицами.



Поверхность готова.