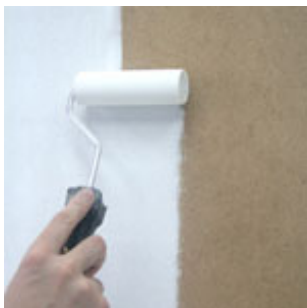


DecoDer

decor line by DERUFA

Венецианская штукатурка Riviera

Технология нанесения методом «Венге»



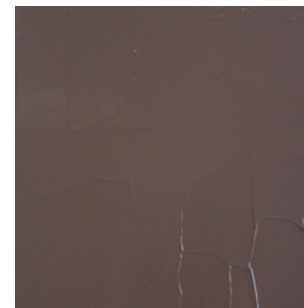
Загрунтуйте поверхность «Rugoso Muro». Для экономии материала используйте короткошерстный валик.



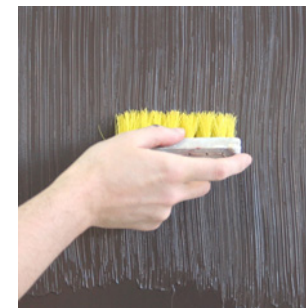
Набирайте на кельму незначительное количество материала, как показано на фото.



Венецианской кельмой равномерно тонким слоем распределите «Riviera» по поверхности, применяя технику шпатлевания.



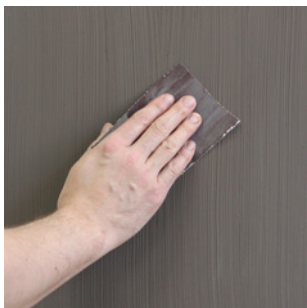
Наносите материал небольшими участками по 2-3 кв.м. Работа на больших участках опасна из-за возможного высыхания материала.



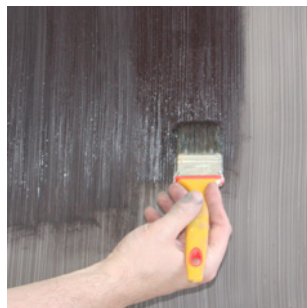
Не дожидаясь высыхания, создайте на стене рельеф, пользуясь жесткой кистью.

DecoDer

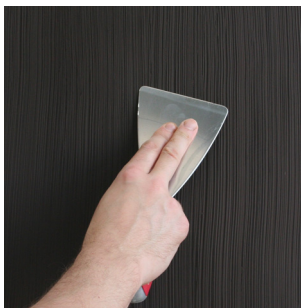
decor line by DERUFA



Наждачной бумагой сбейте со стены мелкие неровности.



Мягкой кистью нанесите на поверхность «Pastello Nediterraneo», отколерованную в тон с основным материалом.



«Заглянцуйте» поверхность кельмой или шпателем.
«Глянцевание» производите установив инструмент под незначительным углом к поверхности.



Поверхность готова.