

# DecoDer

**decor line** by DERUFA

## Фактурные покрытия Arenaria

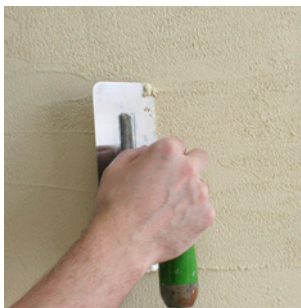
Технология нанесения методом «Классический песчаник»



Подготовьте поверхность, обработав ее грунтом «Mestica 2» и нанесите подложку «Base». Можно отколоровать подложку в цвет более темный, чем основной материал, но естественный и гармоничный.



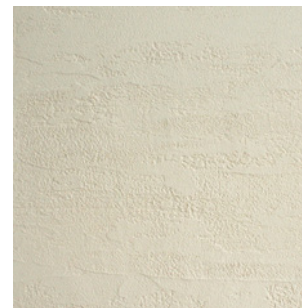
Металлической кельмой горизонтальными движениями протягивайте слой «Arenaria».



При желании получить на поверхности значительные естественные «подрывы», установите кельму под углом к основанию.



При желании получить заглаженную поверхность, прижмите кельму плашмя к основанию.



Поверхность готова.