

## ITALICA STUCCO STRUTTURATO

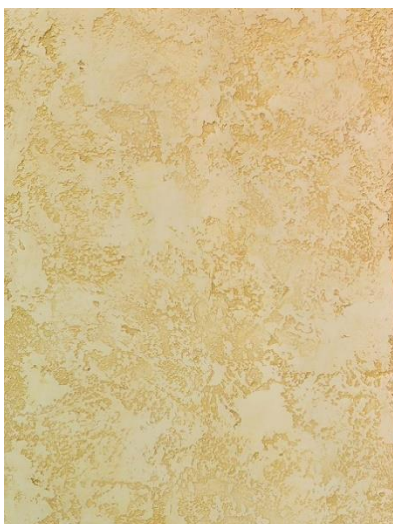
### ДЕКОРАТИВНАЯ ШТУКАТУРКА С НАПОЛНИТЕЛЕМ 0,7 мм



Фактурная декоративная штукатурка с натуральным мраморным наполнителем 0,7 мм. Для создания фактурных покрытий с эффектом оштукатуренной стены, камня, известняка, травертина. Для получения эффекта античной стены или состаренной штукатурки наносится финишный слой декоративного покрытия FINISHMAT или ANTICO MURO. Для создания оригинальных решений используется вместе с эффектными декоративными красками ITALICA, например EFFETTO CRISTALLO, EFFETTO GALASSIA, EFFETTO SOFT.

Подходит для фасадных и интерьерных работ. Ручное и машинное нанесение.

Покрытие моется, неприхотливо в эксплуатации, долговечно. На водной основе, без запаха, безопасно для людей и окружающей среды.



#### Технология

Готовность поверхности: сухая, прочная, без пыли и отслоений, ровная без трещин и царапин. Рекомендуется нанести один слой акриловой пропитки ITALICA Tiefprimer.

**STUCCO STRUTTURATO** наносится в один или два слоя. Ручное и машинное нанесение.

Нанесение в один слой: нанести **STUCCO STRUTTURATO** и сформировать нужную фактуру выбранным инструментом – «мазанка», «веерный эффект», «мазки», «продирь».

Нанесение в два слоя: нанести первый сплошной слой **STUCCO STRUTTURATO**, дать полностью высохнуть. Вторым слоем формируется конечная фактура, наносится островками или почти сплошным слоем, оставляя «впадины».

Для получения фактуры валиком: нанести **STUCCO STRUTTURATO** равномерно на поверхность и затем раскатать его валиком равномерными движениями.

Для лучшего эффекта на полученное покрытие можно нанести эффектны декоративные краски ITALICA, например, EFFETTO CRISTALLO, EFFETTO GALASSIA, EFFETTO SOFT.

Инструмент: венецианская кельма из нержавеющей стали, шпатель, кисть, валик. Машинное нанесение: картушный пистолет.

Для исключения видимых стыков: стараться наносить «по мокрому краю». Оставлять не ровный край, если нет возможности обработать участок поверхности «от угла до угла».

Мыть поверхность можно после полного схватывания материала, через 3 недели.

Время высыхания декоративных слоев может увеличиваться при снижении температуры воздуха и увеличения влажности поверхности и воздуха.

**Средний расход** на 1кв.м.: 750 грамм в один слой, 1100 грамм в двоя слоя с эффектом «карта мира»

После окончания работ, инструмент тщательно вымыть водой.

Состав: вода, связующее, натуральный наполнитель, функциональные добавки.

Хранение: при температуре не ниже +5С, в плотно закрытой таре. Не замораживать.