

## ITALICA MARMO TRAVERTINO FINE

### МЕЛКОЗЕРНИСТАЯ ДЕКОРАТИВНАЯ ШТУКАТУРКА НА ИЗВЕСТКОВОЙ ОСНОВЕ



Фактурная декоративная штукатурка на известковой основе, с натуральным мраморным **мелкозернистым** наполнителем. Для создания фактурных покрытий с эффектом травертина, известняка, оштукатуренной стены. Для получения эффекта античной стены или состаренной штукатурки наносится финишный слой декоративного покрытия FINISHMAT. Для создания оригинальных решений используется вместе с эффектными декоративными красками ITALICA, например EFFETTO CRISTALLO, EFFETTO GALASSIA, EFFETTO SOFT, EFFETTO GRADIENTE.

Ручное и машинное нанесение.

Покрытие моется, неприхотливо в эксплуатации, долговечно. На водной основе, без запаха, безопасно для людей и окружающей среды.

#### Технология

Готовность поверхности: сухая, прочная, без пыли и отслоений, ровная без трещин и царапин. Рекомендуется нанести один слой акриловой пропитки ITALICA Tiefprimer.

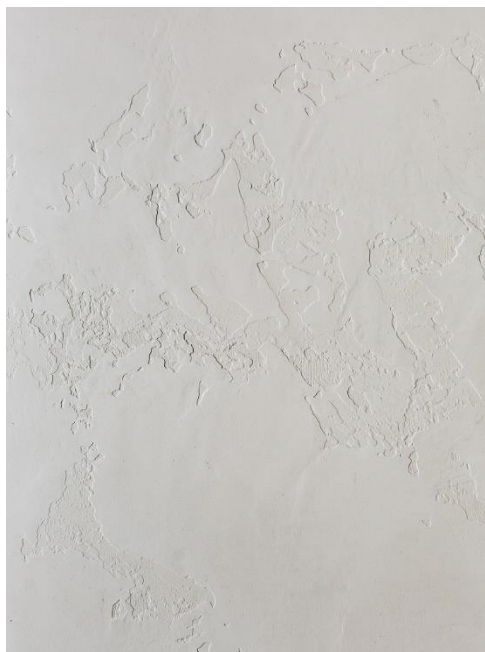
**MARMO TRAVERTINO** наносится в два слоя. Ручное и машинное нанесение.

Нанести первый сплошной слой **MARMO TRAVERTINO**, дать полностью высохнуть. Вторым слоем формируется конечная фактура, наносится островками или почти сплошным слоем, оставляя «впадины».

Для лучшего эффекта на полученное покрытие можно нанести эффектны декоративные краски ITALICA, например EFFETTO CRISTALLO, EFFETTO GALASSIA, EFFETTO SOFT, EFFETTO GRADIENTE, FINISHMAT, ANTICO MURO.

Инструмент: венецианская кельма или терка из нержавеющей стали, шпатель, кисть, валик. Машинное нанесение: картушный пистолет.

Для исключения видимых стыков: стараться наносить «по мокрому краю». Оставлять не ровный край, если нет возможности обработать участок поверхности «от угла до угла».



Мыть поверхность можно после полного схватывания материала, через 3 недели.

Время высыхания декоративных слоев может увеличиваться при снижении температуры воздуха и увеличения влажности поверхности и воздуха.

**Средний расход** на 1кв.м.: 900 грамм в один слой, 1200 грамм в два слоя с эффектом «карта мира»

После окончания работ, инструмент тщательно вымыть водой.

Состав: натуральный наполнитель, вода, функциональные добавки.

Хранение: при температуре не ниже +5С, в плотно закрытой таре. Не замораживать