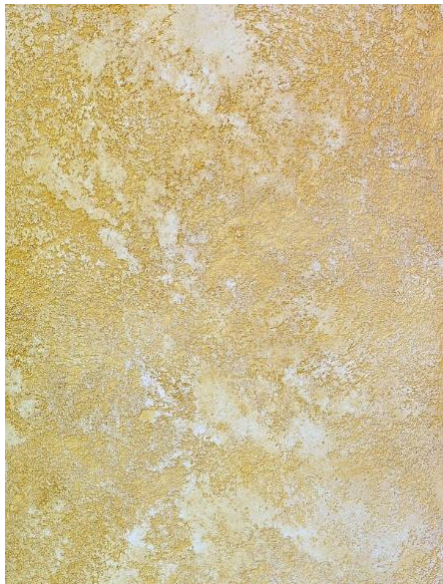


ITALICA GRANULARE

ДЕКОРАТИВНАЯ ШТУКАТУРКА С КРУПНОЗЕРНИСТЫМ НАПОЛНИТЕЛЕМ



Полимер-силиконовая фактурная декоративная штукатурка с натуральным мраморным зернистым наполнителем:

GRANULARE 2 – наполнитель фракции 2 мм

GRANULARE 3 – наполнитель фракции 3 мм

Для создания фактурных покрытий с эффектом зернистой штукатурки, необработанного известняка, гранита, коры дерева, «борозды». Для создания оригинальных решений используется вместе с эффектными декоративными красками ITALICA, например FINISHMAT, EFFETTO CRISTALLO, EFFETTO GALASSIA, EFFETTO SOFT, EFFETTO GRADIENTE.

Подходит для фасадных и интерьерных работ.

Покрытие моется, неприхотливо в эксплуатации, долговечно. На водной основе, без запаха, безопасно для людей и окружающей среды.

Технология

Готовность поверхности: сухая, прочная, без пыли и отслоений, ровная без трещин и царапин. Рекомендуется нанести один слой акриловой пропитки ITALICA Tiefprimer.

GRANULARE наносится в один слой. Ручное и машинное нанесение.

Нанести **GRANULARE** теркой из нержавеющей стали равномерно на толщину крошки, затем моделируется структура с помощью терки (из нержавеющей стали или пластиковой) круговыми или продольными движениями для получения желаемого рисунка.

Для лучшего эффекта на полученное покрытие можно нанести эффектными декоративными красками ITALICA, например EFFETTO CRISTALLO, EFFETTO GALASSIA, EFFETTO SOFT, EFFETTO GRADIENTE, FINISHMAT, ANTICO MURO.

Инструмент: терка или кельма из нержавеющей стали, пластиковая терка, шпатель.

Для исключения видимых стыков: стараться наносить «по мокрому краю». Оставлять не ровный край, если нет возможности обработать участок поверхности «от угла до угла».

Мыть поверхность можно после полного схватывания материала, через 3 недели.

Время высыхания декоративных слоев может увеличиваться при снижении температуры воздуха и увеличения влажности поверхности и воздуха.

Средний расход на 1кв.м.:

GRANULARE 2 - 1,8 кг в один слой

GRANULARE 3 - 2,3 кг в один слой

После окончания работ, инструмент тщательно вымыть водой.

Состав: вода, связующее, натуральный наполнитель, функциональные добавки.

Хранение: при температуре не ниже +5С, в плотно закрытой таре. Не замораживать