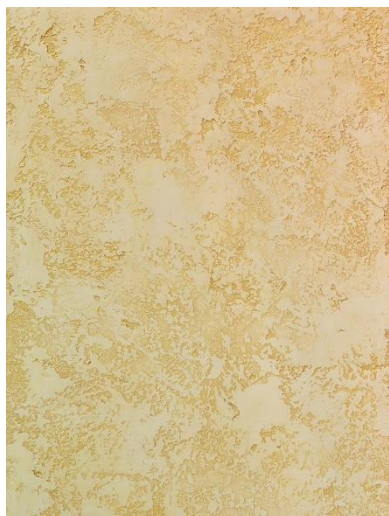


## ITALICA EFFETTO FINISHMAT

**Матовое лессирующее полупрозрачное покрытие, с высокими защитными свойствами**



Матовое лессирующее полупрозрачное покрытие, с высокими защитными свойствами. **EFFETTO FINISHMAT** применяется для создания эффекта «патина», «старая стена» на ровных и рельефных поверхностях. Дает неравномерность цвета на поверхности. Отлично подчеркивает фактуру покрытия при использовании на рельефных штукатурках. Высокие защитные свойства, стойкость к мытью и стиранию.

Покрытие неприхотливо в эксплуатации, долговечно. На водной основе, без запаха, безопасно для людей и окружающей среды.

### Технология

Готовность поверхности: сухая, прочная, без пыли и отслоений.

**EFFETTO FINISHMAT** наносится губкой натуральной или искусственной, кистью, валиком в один и более слоев:

- нанести легкими круговыми прерывистыми движениями или разнонаправленными движениями;
- для подчеркивания фактуры и рельефа, стереть не высохшее **EFFETTO FINISHMAT** с выступающих мест фактурной штукатурки.

Каждый слой должен высохнуть, время высыхания при температуре воздуха +20С - 4 часа.

Для исключения видимых стыков: стараться наносить «по мокрому краю». Оставлять не ровный край, если нет возможности обработать участок поверхности «от угла до угла».

Мыть поверхность можно после полного схватывания материала, через 3 недели.

Время высыхания слоев может увеличиваться при снижении температуры воздуха и увеличения влажности поверхности и воздуха.

**Средний расход** на 1кв.м.: 90грамм.

После окончания работ, инструмент тщательно вымыть водой.

Состав: вода, связующее – водный акриловый сополимер, функциональные добавки, функциональные добавки.

Хранение: при температуре не ниже +5С, в плотно закрытой таре. Не замораживать.